

Câmeras de rede dome PTZ AXIS P5512/-E

Domes PTZ compactos, econômicos, com funcionalidade dia/noite e zoom 12x.



- > Pan de 360° com Auto-flip
- > Zoom óptico de 12x
- > Dia/noite, H.264
- > Grau de proteção IP contra poeira e água
- > Instalação fácil, incluindo Power over Ethernet (IEEE 802.3af)

As câmeras dome AXIS P5512 interna e AXIS P5512-E externa são compactas, têm funcionalidade dia e noite, um preço acessível, fornecem pan/tilt/zoom e são adequadas para aplicações de vigilância em áreas como lojas, bancos, hotéis, armazéns, estacionamentos e instalações comerciais.

As câmeras AXIS P5512/-E permitem que os usuário em local remoto executem pan de 360° para vigilância panorâmica, tilt de 180° e zoom de 12x com foco automático para visões detalhadas. A alta qualidade de imagem é mantida, mesmo em condições de pouca luminosidade, graças à funcionalidade dia/noite da câmera.

A câmera oferece streams de vídeos H.264 e Motion JPEG em máxima taxa de quadros com resolução 4CIF (720x480 em 60 Hz, 704x576 em 50 Hz). O H.264 melhora muito a utilização da largura de banda e o armazenamento sem comprometer a qualidade da imagem.

Ao usar um cabo multiconector (opcional), a AXIS P5512 suporta áudio bidirecional, detecção de áudio, portas de E/S para dispositivos externos e alimentação CA/CC.

A AXIS P5512 interna tem grau de proteção IP51, o que assegura proteção contra poeira e gotejamento de água. A câmera pode operar mesmo quando o sistema de sprinkler estiver ativado.

A AXIS P5512-E externa possui classificação IP66 e NEMA 4X, que assegura proteção contra poeira, chuva, neve, gelo e corrosão. A AXIS P5512-E pode funcionar em temperaturas de -20 °C a 50 °C .

O compartimento SD/SDHC das câmeras AXIS P5512/-E habilita o armazenamento local das gravações.



Observação: Kits de montagem para tetos suspensos e rígidos são incluídos com a Axis P5512. Outras montagens são vendidas separadamente.

A AXIS P5512/-E possui preço acessível e fornece recursos associados as domes PTZ mais avançadas

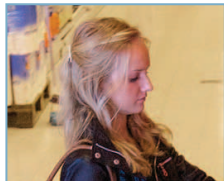
A câmera de rede com dome PTZ AXIS P5512/-E é compacta e oferece soluções acessíveis e flexíveis para monitoramento remoto e discreto das áreas internas ou externas com vigilância ampla e capacidade de zoom.

Pan, tilt, zoom com o Guard Tour

As câmeras oferecem pan de 360° com auto-flip, tilt de 180°, zoom óptico de 12x e digital de 4x com foco automático. Também executam o Guard Tour, no qual as câmeras podem passar automaticamente por diferentes posições pré-definidas para verificar diferentes áreas de uma cena.



Visão geral



Com zoom

Funcionalidade dia e noite

As câmeras possuem um filtro de corte IV (infravermelho) removível automaticamente que permite o envio de vídeos coloridos durante o dia e de vídeos nítidos em preto e branco em condições de pouca luz.



Modo dia



Modo noite

Vídeo inteligente e Gatekeeper avançado

Funções de vídeo inteligentes como detecção de movimento, detecção de áudio e as aplicações suportadas pela plataforma de aplicativos de câmeras AXIS podem ser usadas como disparadores de alarme para ativar a gravação e enviar notificações via e-mail, HTTP e TCP.

O Gatekeeper avançado permite que as câmeras AXIS P5512/-E se movam automaticamente para uma posição pré-definida para, por exemplo, realizar zoom para capturar a placa do carro, quando o movimento é detectado em uma área pré-definida, e retornam à posição inicial após um tempo definido.



Um cabo de rede para alimentação, vídeo/áudio, controles de PTZ

As câmeras internas e externas possuem suporte padrão Power over Ethernet (PoE) IEEE 802.3af, permitindo fácil instalação. As câmeras são conectadas simplesmente a um interruptor PoE ou através de um PoE midspan para um switch com um cabo de rede para transportar energia, vídeo/áudio e controles de PTZ. O PoE midspan não é fornecido com a câmera.



Instalação fácil e confiável

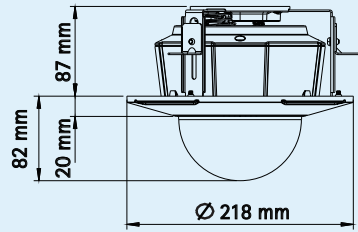
As câmeras AXIS P5512/-E têm classificações IP, além de uma classificação NEMA para as câmeras externas, garantindo a operação confiável em ambientes internos ou externos. Não há necessidade de caixas de proteção adicional. As câmeras também são projetadas com baioneta de montagem fácil para os acessórios de montagem padrão da Axis para instalações de teto, parede, poste ou canto. Suportes de montagem para tetos maleáveis e rígidos são incluídos com a Axis P5512.



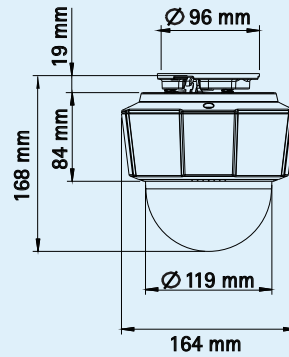
Design compacto:
inferior a 19 cm de largura



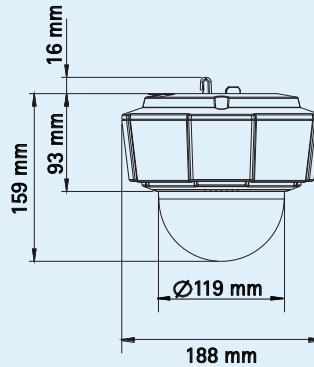
AXIS P5512
Montagem em teto suspenso



AXIS P5512
Montagem em tetos rígidos



AXIS P5512-E



Acessórios opcionais

Acessórios de montagem da AXIS T91A



Parede



Canto



Kit de suportes



Teto

Iluminadores
AXIS T90A



Mesa de controle de vigilância por vídeo
AXIS T8310



AXIS PoE Midspan
com 1 porta



100-240 V CA

AXIS T81B22 CC
30 W Midspan



12/24 V CC

Para AXIS P5512:
Cabo multiconector para
alimentação CA/CC, E/S e áudio



Para AXIS P5512-E:
Módulo de áudio de E/S
em rede AXIS P8221



AXIS Camera Station e softwares
de gerenciamento de vídeos dos
Parceiros de desenvolvimento de
aplicativos da Axis. Para obter
mais informações, consulte o site
[www.axis.com/products/video/
software/](http://www.axis.com/products/video/software/)

Especificações técnicas – Câmeras de rede dome PTZ AXIS P5512/-E

Câmera		Integração do sistema	
Modelos	AXIS P5512 60 Hz; AXIS P5512 50 Hz AXIS P5512-E 60 Hz; AXIS P5512-E 50 Hz	Interface de programação de aplicativo	API aberta para integração do software, incluindo VAPIX® e AXIS Camera Application Platform; especificações disponíveis em www.axis.com Inclui a especificação ONVIF disponível em www.onvif.org Suporte para AXIS Video Hosting System (AVHS) com conexão de câmera Conexão da câmera
Sensor de imagem	CCD de 1/4"	Vídeo inteligente	Deteção de movimento por vídeo, Gatekeeper avançado, Plataforma de aplicativos de câmeras da AXIS AXIS P5512: Deteção de áudio
Lente	f=3,8 – 46 mm, F1.6 – 2.7, foco automático, dia/noite automático Ângulo horizontal de visão: 51.6° – 4.4°	Acionadores do alarme	Deteção de movimento por vídeo, predefinição PTZ, temperatura, cartão de memória cheio, Plataforma de aplicativos de câmeras AXIS AXIS P5512: Entrada externa, deteção de áudio
Iluminação mínima	Cor: 1 lux a 30 IRE, F1.6 Preto-e-branco: 0,3 lux a 30 IRE, F1.6	Eventos de alarme	Carregamento de arquivo via FTP, HTTP e e-mail Notificação via e-mail, HTTP e TCP Acessar a predefinição PTZ, executar o tour de guarda, gravar para armazenamento local Armazenamento de vídeo pré e pós-alarme AXIS P5512: Saída externa, reprodução de clipe de áudio
Tempo do obturador	1/50000 s a 4/3 s (60 Hz), 1/50000 s a 8/5 s (50 Hz)	Auxílios de instalação no software	Contador de pixel
Pan/tilt/zoom	E-flip, Auto-flip, 100 posições predefinidas Pan: 360° (com auto-flip), 1.8° – 100°/s Tilt: 180°, 1.8° – 100°/s Zoom total de 48x, óptico de 12x e digital de 4x	Geral	
Funcionalidades de pan/tilt/zoom	Guard Tour limitado Fila de controle Indicador direcional na tela	Caixa	Dome de acrílico claro (PMMA) AXIS P5512: Caixa de plástico e alumínio com classificação IP51 AXIS P5512-E: Caixa de plástico e alumínio com classificação IP66 e NEMA 4X, proteção contra o sol (PC/ASA)
Vídeo		Processadores e memória	ARTPEC-3, 256 MB RAM, 128 MB Flash
Compactação de vídeo	H.264 (MPEG-4 Parte 10/AVC) Motion JPEG	Alimentação	Power over Ethernet IEEE 802.3af Classe 3 AXIS P5512: 20-24 V CA, máx. 23,4 VA; 24-34 V CC, máx. 15,6 W
Resoluções	704x480 a 176x120 (60 Hz) 704x576 a 176x144 (50 Hz)	Conectores	RJ-45 para 10BASE-T/100BASE-TX PoE AXIS P5512: Multiconector (cabo não incluso) para alimentação CA/CC, 4 entradas/saídas de alarme configuráveis, microfone interno, entrada e saída mono de linha para alto falante ativo AXIS P5512-E: Kit de conectores RJ-45 com grau de proteção IP66 incluso
Taxa de quadros	H.264: Até 30/25 fps (60/50 Hz) em todas as resoluções Motion JPEG: Até 30/25 fps (60/50 Hz) em todas as resoluções	Armazenamento local	Compartimento para cartão de memória SD/SDHC (cartão não incluso)
Streams de vídeo	Vários streams H.264 e Motion JPEG, individualmente configuráveis Motion JPEG Taxa de quadros e largura de banda controláveis VBR/CBR H.264	Condições operacionais	AXIS P5512: 0 °C a 50 °C Umidade 20% – 80% RH (sem condensação) AXIS P5512-E: -20 °C a 50 °C
Configurações da imagem	Tempo manual do obturador, compactação, brilho, nitidez, contraste, balanço de branco, controle de exposição, compensação de luz de fundo, sintonia fina do comportamento em baixa luminosidade, rotação, correção da taxa de proporção, sobreposição de texto e imagem, congelamento de imagem PTZ	Aprovações	EN 55022 Classe B, EN 61000-3-2, EN 61000-3-3, EN 61000-6-1, EN 61000-6-2, EN 55024, FCC Parte 15 Subparte B Classe B, ICES-003 Classe B, VCCI Classe B, C-tick AS/NZS CISPR 22, EN 60950-1, KCC Classe B AXIS P5512: IEC 60529 IP51; IEC 60721-4-3 Classe 3K3, 3M3, EN/IEC 60068-2 AXIS P5512-E: IEC 60529 IP66, NEMA 250 Type 4X IEC 60721-4-3 Classe 4K1, 4C3,4M3, EN/IEC 60068-2
Áudio (somente AXIS P5512)		Peso	AXIS P5512: 1,1 kg com montagem em teto suspenso: 1,6 kg AXIS P5512-E: 1,2 kg
Fluxo de áudio	Bidirecional	Acessórios incluídos	Dome claro e fumê, Guia de Instalação, CD com Manual do Usuário, software de gravação, ferramentas de instalação e gerenciamento, 1 licença de usuário de decodificador do Windows AXIS P5512: kit de montagem para tetos suspensos e rígidos AXIS P5512-E: Conector RJ-45 com classificação IP66
Compactação de áudio	AAC-LC 8/16 kHz, G.711 PCM 8 kHz, G.726 ADPCM 8 kHz Taxa de bits configurável		
Entrada/saída	Requer cabo multiconector (não incluso) para entrada de linha ou microfone externo, além de saída de linha		
Rede			
Segurança	Proteção por senha, filtragem de endereços IP, criptografia HTTPS*, controle de acesso à rede IEEE 802.1X*, autenticação digest, log de acesso do usuário		
Protocolos suportados	IPv4/v6, HTTP, HTTPS*, SSL/TLS*, QoS de camada 3 DiffServ, FTP, SMTP, Bonjour, UPnP, SNMPv1/v2c/v3(MIB-II), DNS, DynDNS, NTP, RTSP, RTP, TCP, UDP, IGMP, RTCP, ICMP, DHCP, ARP, SOCKS		

* Este produto inclui software desenvolvido pelo OpenSSL Project para uso no OpenSSL Toolkit. (www.openssl.org)

Para obter mais informações, visite www.axis.com